

## إنشاء قالب نموذج إجابة باستخدام مايكروسوفت وورد قابل للتصحيح إلكترونياً ببرنامج ريمارك أوفيس

( الإصدار الحادي عشر )



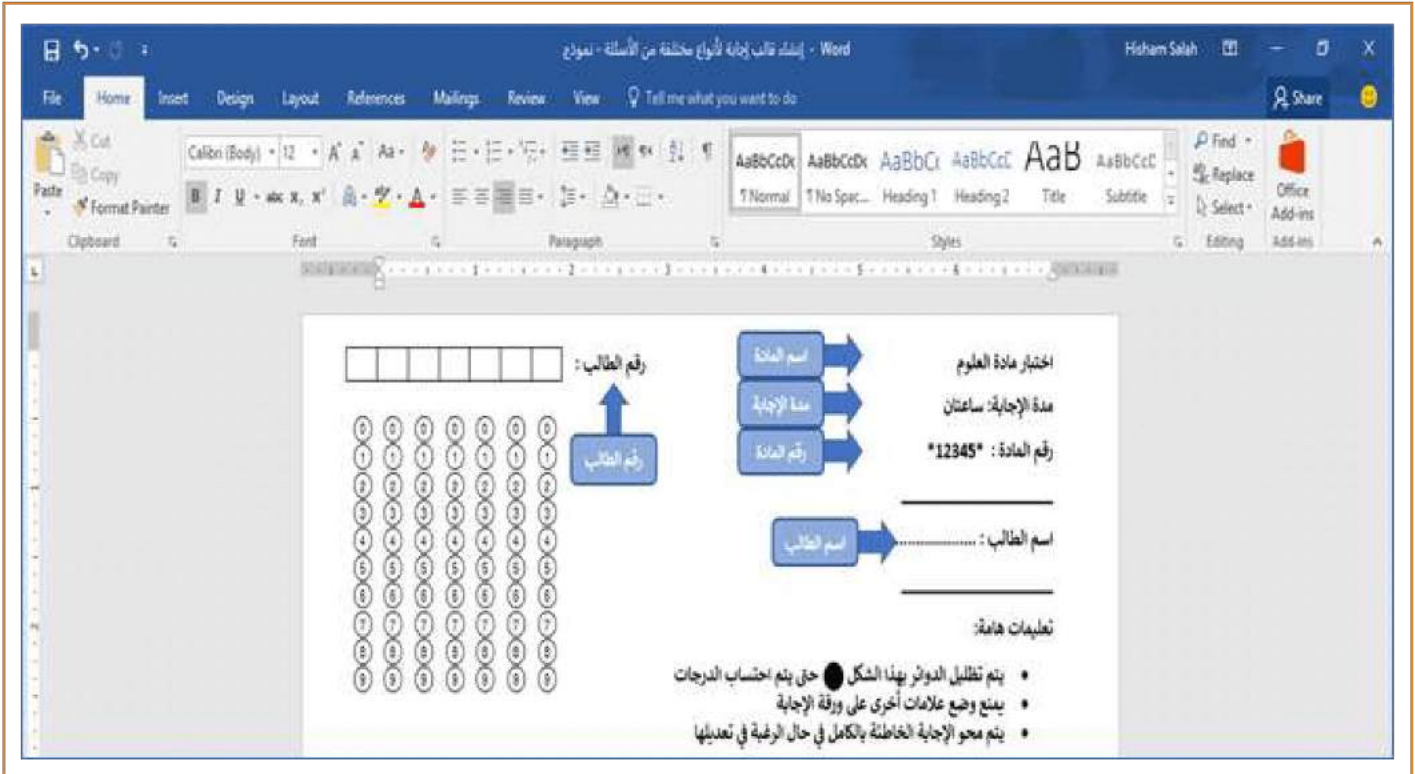
انتاج: فريق عمل ريمارك بالشرق الأوسط

قبل البدء في شرح كيفية إنشاء نموذج إجابة لأنواع مختلفة من الأسئلة باستخدام مايكروسوفت وورد ، لا بد أن نعلم أن برنامج ريمارك أوفيس للتصحيح الإلكتروني يسمح بتصميم قوالب نماذج إجابات الاختبارات باستخدام أي برنامج تحرير نصوص مثل برنامج مايكروسوفت وورد، حيث يستطيع برنامج ريمارك التعرف على أي نوع من نماذج إجابات الاختبارات بغض النظر عن البرنامج الذي تم تصميم النموذج به

في هذا الجزء سنشرح كيفية تصميم نموذج الاجابة باستخدام برنامج مايكروسوفت وورد وذلك لأنه البرنامج الأكثر استخداما لدى أغلب مستخدمي الكمبيوتر وانظمة الويندوز .

## في البداية لابد أن نعلم أن تصميم النموذج يجب أن يحتوي على عدد من البيانات الرئيسية وهي :

- اسم الاختبار ومدته.
- اسم ورقم الطالب.
- باركود لرقم المادة.
- عدد من أسئلة الاختيار من متعدد .
- أسئلة اختيار من إجابتين كأسئلة الصواب والخطأ.



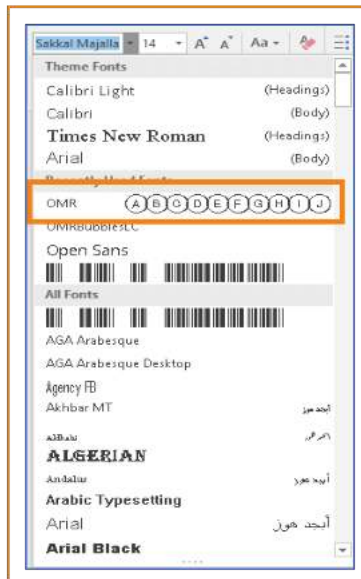
## يمكننا إستعراض خطوات تصميم قالب نموذج إجابة كالتالي:

1. بعد فتح برنامج مايكروسوفت وورد نبدأ بكتابة اسم الاختبار ومدته في أعلى النموذج في الجانب الذي يتناسب مع مصمم النموذج .
2. نقوم بكتابة اسم الطالب وهنا لابد أن نعلم أن برنامج ريمارك أوفيس يحتوي على خاصية **Optical Character Recognition** والتي تعرف اختصاراً بـ **OCR** وهي الخاصية التي تمكن البرنامج من قراءة الحروف المطبوعة باللغة الانجليزية على أوراق الإجابات بعد مسحها باستخدام أي ماسح ضوئي.
3. بعد ذلك يتم تصميم جدول لكتابة رقم الطالب المكون من سبعة أرقام لذلك نقوم بإنشاء جدول مكون من سبعة أعمدة من خلال أداة رسم الجدول الموجودة بشريط الأدوات الرئيسي ببرنامج مايكروسوفت وورد حيث نختار "insert" ثم "table" ثم "insert table" أو "إدراج" ثم "جدول" ثم "إدراج جدول" إذا كنت تستخدم الواجهة العربية .
- سيكون عدد الاعمدة هنا ( **سبعة** ) أعمدة و ( **أحد عشر** ) صفاً لتحتوي على الأعداد من الصفر وحتى التسعة بالإضافة إلى صف يكتب الطالب رقمه فيه ليسهل مراجعته ثم الضغط على "OK" و كتابة الأرقام في الصفوف بالكامل .

الشكل بعد إنشاء  
جدول رقم الطالب

رقم الطالب :						
0	0	0	0	0	0	0
1	1	1	1	1	1	1
2	2	2	2	2	2	2
3	3	3	3	3	3	3
4	4	4	4	4	4	4
5	5	5	5	5	5	5
6	6	6	6	6	6	6
7	7	7	7	7	7	7
8	8	8	8	8	8	8
9	9	9	9	9	9	9

خطوط OMR  
متوفرة في قائمة  
الخطوط بجهاز



4. بعد ذلك يجب أن نقوم بتغيير نوع الخط إلى أحد أنواع **خطوط ال OMR** .. وللعلم فإن **خطوط ال OMR** تكون متوفرة بجهاز الكمبيوتر الذي تم تثبيت البرنامج عليه أو يمكن الحصول عليها من موقع الشركة الالكتروني للغتين العربية أو الإنجليزية وتثبيتها على أي جهاز ليتم استخدامها فيما بعد .

5. بعد تغيير الخط نلاحظ أن الأرقام قد تحولت إلى دوائر و ذلك ليسهل على برنامج ريمارك قراءتها من نماذج الإجابات بعد مسحها وإدخالها للبرنامج باستخدام الماسح الضوئي عند بدء عملية التصحيح الآلي.

رقم الطالب :

0	0	0	0	0	0	0
1	1	1	1	1	1	1
2	2	2	2	2	2	2
3	3	3	3	3	3	3
4	4	4	4	4	4	4
5	5	5	5	5	5	5
6	6	6	6	6	6	6
7	7	7	7	7	7	7
8	8	8	8	8	8	8
9	9	9	9	9	9	9

تحول الأرقام الى دوائر  
بعد اختيار الخط  
نمط OMR

6. يراعي أن يكون حجم الخط مناسب، وننصح بأن يكون حجم الخط 12

12

8

9

10

11

12

14

16

18

20

22

24

26

28

36

48

72

7. بعد ذلك نقوم بإخفاء حدود الجداول لتعارضها مع برنامج ريمارك أوفيس مع القيام بعمل تنسيق للصفوف والأعمدة ومراعاة أن تكون المسافات متساوية فيما بينهم وألا تكون متلاصقة .

رقم الطالب :

0	0	0	0	0	0	0
1	1	1	1	1	1	1
2	2	2	2	2	2	2
3	3	3	3	3	3	3
4	4	4	4	4	4	4
5	5	5	5	5	5	5
6	6	6	6	6	6	6
7	7	7	7	7	7	7
8	8	8	8	8	8	8
9	9	9	9	9	9	9

الشكل بعد إخفاء حدود  
الجدول

8. يتم بعد ذلك اضافة رقم المادة على شكل باركود ،حيث يتم كتابة رقم المادة مع مراعاة أن الأرقام أو الحروف التي سيتم تحويلها الى باركود يجب أن تبدأ بعلامة نجمة (\*) وتنتهي بعلامة نجمة (\*). وفي حالة الرغبة في اضافة مسافات بين اكثر من رقم أو أكثر من حرف في الباركود يتم استبدال المسافات بعلامة تعجب (!).

رقم المادة : \*12345\*

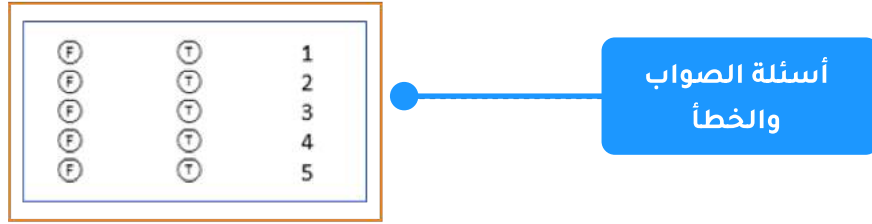
### 9. تصميم الجزء الخاص بالأسئلة :

- في هذا النموذج نحن بصدد تصميم عدد 60 سؤال اختيار من متعدد لعدد 5 اختيارات لكل سؤال وعدد 5 أسئلة تحتوي على إختيارين كأسئلة الصواب والخطأ.
- ننشئ الجدول المكون من 30 صفا و 16 عمودا لاعتبارات ترك المسافات بين الإجابات وذلك بالضغط على "insert" من شريط الأدوات الرئيسي ثم اختيار "table" ثم "insert table" واختيار عدد الأعمدة والصفوف والضغط على "ok".
- و يتم إدخال الأسئلة سواء حروف أو ارقام ، ثم نقوم بتغيير نمط الخط الى النوع OMR

A	B	C	D	E	31	A	B	C	D	E	1
A	B	C	D	E	32	A	B	C	D	E	2
A	B	C	D	E	33	A	B	C	D	E	3
A	B	C	D	E	34	A	B	C	D	E	4
A	B	C	D	E	35	A	B	C	D	E	5
A	B	C	D	E	36	A	B	C	D	E	6
A	B	C	D	E	37	A	B	C	D	E	7
A	B	C	D	E	38	A	B	C	D	E	8
A	B	C	D	E	39	A	B	C	D	E	9
A	B	C	D	E	40	A	B	C	D	E	10
A	B	C	D	E	41	A	B	C	D	E	11
A	B	C	D	E	42	A	B	C	D	E	12
A	B	C	D	E	43	A	B	C	D	E	13
A	B	C	D	E	44	A	B	C	D	E	14
A	B	C	D	E	45	A	B	C	D	E	15
A	B	C	D	E	46	A	B	C	D	E	16
A	B	C	D	E	47	A	B	C	D	E	17
A	B	C	D	E	48	A	B	C	D	E	18
A	B	C	D	E	49	A	B	C	D	E	19
A	B	C	D	E	50	A	B	C	D	E	20
A	B	C	D	E	51	A	B	C	D	E	21
A	B	C	D	E	52	A	B	C	D	E	22
A	B	C	D	E	53	A	B	C	D	E	23
A	B	C	D	E	54	A	B	C	D	E	24
A	B	C	D	E	55	A	B	C	D	E	25
A	B	C	D	E	56	A	B	C	D	E	26
A	B	C	D	E	57	A	B	C	D	E	27
A	B	C	D	E	58	A	B	C	D	E	28
A	B	C	D	E	59	A	B	C	D	E	29
A	B	C	D	E	60	A	B	C	D	E	30

أسئلة الاختيار من متعدد

10. بالنسبة لأسئلة الصواب والخطأ سيتم اتباع نفس الخطوات السابقة من إنشاء الجدول باختيار "insert" ثم "table" ثم "Insert table" واختيار عدد الصفوف والأعمدة كما هو الحال بالنسبة للاختيارات من متعدد .



- وفي كل الحالات يجب مراعاة تنسيق شكل وحجم الجدول حتى يصبح متناسقا مع الجداول السابقة ومراعاة تساوي المسافات وتفادي ضيق المساحات في الجداول وذلك حتى يتم التعامل معها من خلال برنامج ريمارك بسهولة ودقة .

مدرسة: .....

إمتحان إتمام الشهادة لـ: .....

مدة التاريخ: .....

زمن الإجابة ساعة ونصف

اسم الطالب: .....

رقم الطالب المروي: .....

رقم الطالب:

يتم تظليل الدائرة بالكامل بهذا الشكل ● حتى يتم احتساب الدرجات  
لا توضع أي علامات أخرى على ورقة الإجابة  
في حالة الرغبة في تعديل الإجابة قم بمحو الإجابة المراد تعديلها بشكل كامل

51	26	1
52	27	2
53	28	3
54	29	4
55	30	5
	31	6
	32	7
	33	8
	34	9
	35	10

وبهذا الشكل يكون قد تم الانتهاء من تصميم نموذج قالب إجابة ليصبح قابلا للتصحيح الإلكتروني باستخدام برنامج ريمارك أوفيس، بعد انتهاء الطلاب من الإجابة ويمكن بعد ذلك تحويل النموذج لأكثر من صيغة مع إمكانية طباعته حسب رغبة المستخدم.

# Remark

Middle East & North Africa

البرنامج الأمريكي الأول عالمياً للتصحيح  
الالكتروني للاختبارات الورقية

+20 10 6000 5005

[www.remarkomrsoftware.com](http://www.remarkomrsoftware.com)

[info@remarkomrsoftware.com](mailto:info@remarkomrsoftware.com)

Follow Us



انتاج: فريق عمل ريمارك بالشرق الأوسط  
جميع الحقوق محفوظة